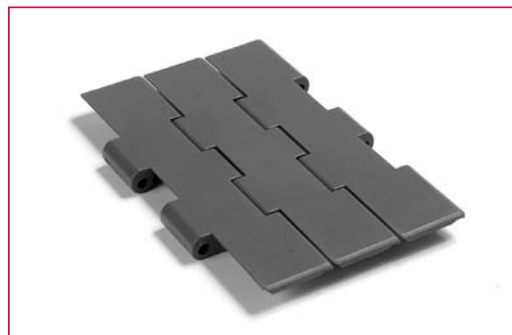


CATENE A CERNIERA IN RESINA

THERMOPLASTIC TABLE TOP CHAINS

PROPRIETÀ DEI MATERIALI



D - Acetal

Acetal con componenti autolubrificanti che determinano un basso coefficiente di attrito dei prodotti a contatto.

Colore: grigio chiaro.

LFA - Acetal

Acetal con una maggiore quantità di componenti autolubrificanti, che riducono ulteriormente il coefficiente d'attrito.

Colore marrone chiaro.

SP - Acetal

Acetal con un quantitativo di additivi tale da ridurre al minimo possibile il coefficiente di attrito dei prodotti a contatto. Adatto per alte velocità e bassa lubrificazione.

Colore: grigio scuro, verde.

AS - Materiale Antistatico

Resina acetalica con la caratteristica di evitare l'accumulo delle cariche elettrostatiche sulla catena. Importante quando si debbano evitare i pericoli di scintille o più semplicemente fenomeni di attrazione o repulsione causati dallo strisciamento di prodotti in accumulo.

Colore: nero.

PPB - Polipropilene rinforzato

Resistente agli agenti chimici

Colore: bianco.

WR - Acetalica

Resina molto resistente all'usura.

Adatta al trasporto di vetro, sabbia, ecc.

Colore: nero.