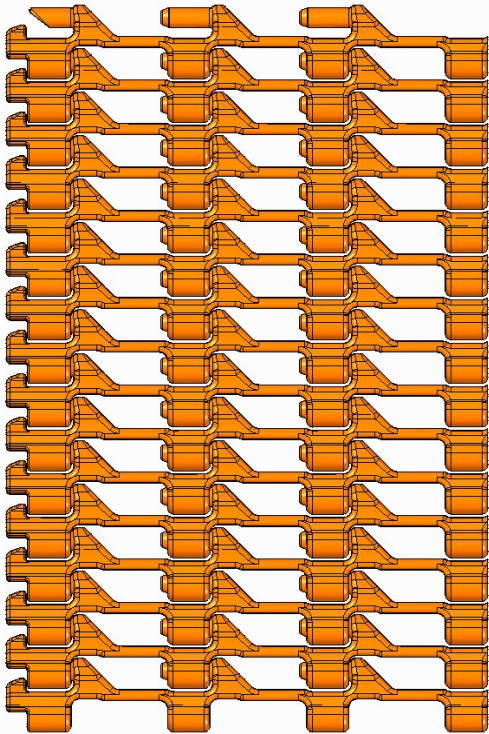


## S.06-401



Dati nastro		
Materiali	Massimo tiro del nastro kg/m di larghezza	Peso del nastro kg/m <sup>2</sup>
Poliacetal (POM)	Min. 250	2,8

Superficie del nastro: Aperto con superficie liscia.  
 Area di apertura: 40%. Massima apertura 4 x 8 mm.  
 Robustezza: Scelta ideale per trasporti leggeri.  
 Materiali/colori: POM/NAT  
 Grado di pulizia: Eccellente. FSIS  
 Accessories:  
 Applicazione: Trasporto di prodotti che richiedono trasferimenti molto stretti.  
 Larghezze standard: Incrementi di 40 mm, es. 200 mm, 240 mm.

BREVETTO IN CORSO

Dati pignoni							
N. di denti	A= Diametro esterno (mm)	B= Passo diametro (mm)	C= Diametro interno (mm)	Foro tondo		Foro quadro	
				mm	in.	mm	in.
20	46	41	36	20		25	
36	67	62	57	20/25		25/40	
48	87	82	77	20/25			

