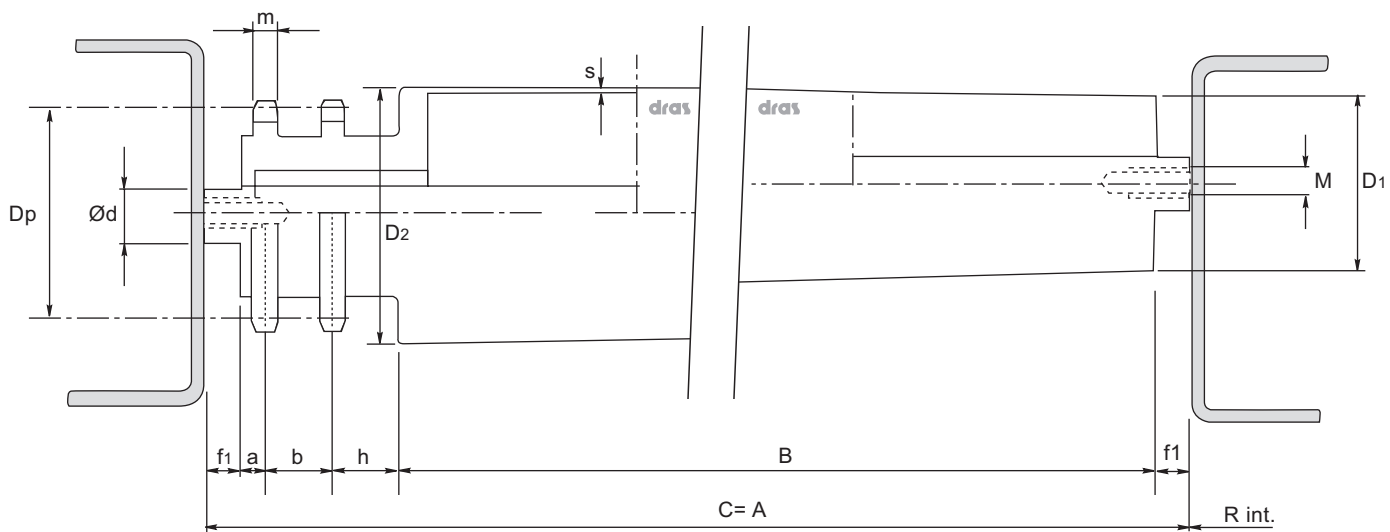


RULLI CONICI

IDLER ROLLERS FOR CURVES

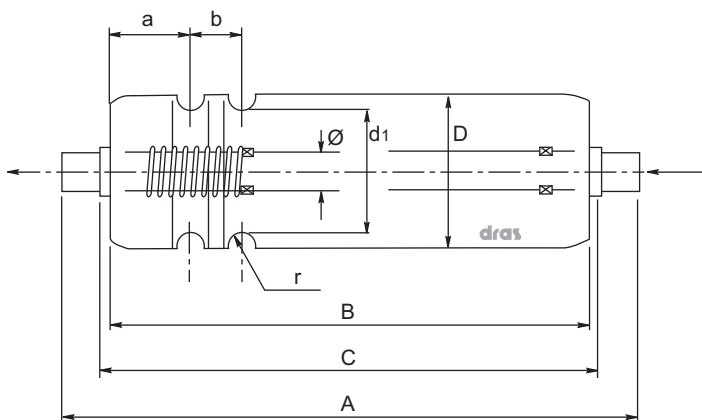


Questa tipologia di rullo è disponibile nelle medesime esecuzioni in asse dei rulli cilindrici.

Materiali: acciaio nero, zincato, inox

RULLI CON GOLE PER TRASMISSIONI A CINGHIA

GROOVED ROLLERS FOR ROUND BELTS TRANSMISSION



Nella versione con asse a molla le gole sono eseguite nel lato come indicato nel disegno.